

166

Школьная работа
по географии
ученица 7 класса
ИКОУ "Синезеревская СОШ"
Игнатовой Софии Ринатовны
06.08.2004
учитель: ~~Игнатов~~ И. Ю.

Муниципальный этап всероссийской олимпиады школьников
по географии
2017-2018 учебный год
7 класс

Тестовый тур
Максимальный балл – 30

1. В область Тихоокеанского «огненного кольца» НЕ входит...
1 архипелаг Кермадек
2. Алеутские острова
3. остров Тасмания
4. остров Ява
2. В какой точке орбиты северное полушарие Земли получает больше света и тепла?
1 день летнего солнцестояния
2. день зимнего солнцестояния
3. день весеннего равноденствия
4. день осеннего равноденствия
3. Какой остров из перечисленных располагается ближе всего к линии перемены дат?
1. Таймыр
2. Сомали
3. Пиренейский
4. Камчатка
4. Для какого типа воздушных масс характерны характеристики: дневная температура летом повышается до +35...+40°C, относительная влажность падает до 15-20%?
1. умеренный морской
2. тропический морской
3. тропический континентальный
4. экваториальный
5. Выберите верную пару: географический рекорд – место его наблюдения:
1. Самый глубоководный желоб Земли – Марианская впадина
2. Самый низкий участок суши на Земле – Прикаспийская низменность
3. Самое сухое место на Земле – пустыня Гоби
4. Абсолютный минимум температуры воздуха Земли – Оймякон и Верхоянск
6. Какая горная область в представленном списке сформировалась раньше остальных?
1. Анды
2. Уральские горы
3. Сихотэ-Алинь
4. Гималаи
7. Жители какого города встречают восход Солнца раньше?
1. Москва

2. Мадрид
3. Лондон
4. Якутск

8. Какой пролив одновременно соединяет бассейны двух океанов и разделяет два континента?
1. Мозамбикский
2. Гибралтар
3. Берингов
4. Магелланов

9. Водно-эрозионными процессами создаются...
1. барханы
2. мореня
3. кары
4. овраги

10. Какие ветры глобальной циркуляции атмосферы дуют в приэкваториальной зоне?
1. западные
2. пассаты
3. муссоны
4. восточные

11. Какое из океанических течений теплое и омывает северо-восточные берега Южной Америки?
1. Гвинейское
2. Перуанское
3. Антильское
4. Гвианское

12. Какой меридиан является антиподом 60° в.д.?
1. 120° з.д.
2. 120° в.д.
3. 180° д.
4. 60° з.д.

13. Исследовательское судно пришвартовалось к суше в точке с координатами 24° ю.ш. 113° в.д. Каких типичных представителей флоры и фауны ученые здесь встретят?
1. фикусы, пальмы, древовидные папоротники, обезьяны, земноводные
2. кактусы, суккуленты, безлистные кустарнички, ящерицы, змеи
3. дуб, бук, граб, клен, копытные, медведи, лисы
4. злаки, ковыли, грызуны, копытные

14. Тектоническая основа какого современного континента НЕ входила в состав Гондваны?
1. Африка
2. Австралия
3. Южная Америка
4. Северная Америка

15. Какое море омывает три части света?

1. Берингово
2. Средиземное
3. Аравийское
4. Карибское

16. Определите масштаб карты, если расстояние от Челябинска до Москвы на ней составляет 10 см, а на местности это расстояние равно 1 500 км? В поле ответа приведите необходимые расчеты. К какому виду карт по масштабу относится данная карта?

Ответ:

$1500 : 10 = 150 \text{ км}$

Масштаб: 1:150

Карта по масштабу:

17. Восточные берега материков умеренного, тропического и субтропического пояса обычно характеризуются повышенным количеством осадков. Как называют подтип климата этих районов? С чем связано большое количество осадков?

Однако из любого правила есть исключения. На востоке одного из материков умеренного пояса сформировалась засушливая зона – сухая степь, переходящая практически в пустыню с редкими жесткими травами и кактусами. Назовите этот район, материк и причины засушливости климата.

Ответ:

Причины большого количества осадков на восточных берегах материков:

Засушливая зона –

материк, где она находится – Северная Америка

Причины засушливости:

18. Как только не называют эту реку: и пресным морем, и королевой рек! Это настоящий географический рекордсмен. В 2011 году по результатам всемирного конкурса, она признана одним из семи природных чудес мира. Река действительно «широка, как море», поэтому через нее так и не возвели ни одного моста. За минуту она выносит в океан столько воды, что для каждого жителя Земли можно было бы выделить два литра. Впадая в океан, она вытесняет из него солёную воду на расстояние в 200 км, создавая настоящее «Пресное море».

О какой реке идет речь? Кем из европейцев она была открыта? Какими рекордами она известна?

Ответ:

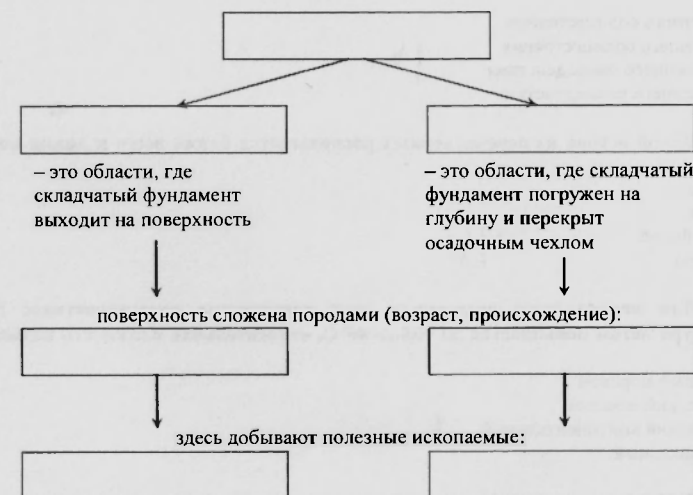
Река: Амазонка

Кем открыта:

Географические рекорды:

Самая длинная река мира, 0,5

19. Заполните пропуски в представленной схеме:



20. Используя предлагаемый список, составьте пару: остров – архипелаг, в состав которого входит этот остров:

острова	архипелаги
А. Сикоку	1. Зондские острова
Б. Итуруп	2. Японские острова
В. Куба	3. Гавайские острова
Г. Калимантан	4. Курильские острова
	5. Британские острова
	6. Антильские острова

Ответ:

А-5, Б-4, В-6, Г-3

Муниципальный этап всероссийской олимпиады школьников
по географии
2017-2018 учебный год
7 класс

Теоретический тур
Максимальный балл – 70

Задание 1. (23,5 баллов)

Заполните пропуски в тексте и дайте ответ на дополнительные вопросы:

Название этого материка – Ливингстония дословно переводится «напротив медведя», но медведи – ни бурые, ни белые – здесь не обитают. Флора и фауна сравнительно бедны, есть млекопитающие, птицы, бескрылые насекомые, но нет земноводных и пресмыкающихся. Среди высших растений встречаются 2-3 вида злаков; более многочисленны лишайники, грибы, бактерии, водоросли.

Здесь отмечены многочисленные природные рекорды: мировой полюс холода – _____ с температурой воздуха -78,4; полюс ветров – _____, где скорости ветра сравнимы со штормовым ветром тропических ураганов. Здесь наблюдается самая длинная ночь и полюс суммарной солнечной радиации. А в одном из районов стрелка компаса занимает вертикальное положение.

Здесь есть оазисы и районы, которые называют «пустынями». Здесь сосредоточено более 70% пресных вод Земли, при этом район _____ может соперничать с самым сухим местом на Земле – здесь осадки не выпадали на протяжении последних 2 млн лет.

Это самый высокий материк Земли, хотя в его основе лежит древняя платформа. Здесь находится самый южный действующий вулкан Земли – _____, эта складчатая зона является частью _____ пояса складчатости.

Более 40 млн лет назад здесь было также жарко и влажно как на экваторе, но сегодня большая часть этого материка лежит в _____ климатическом поясе. В некоторых районах природные условия насколько напоминают космические, что в рамках программы по изучению Марса NASA была выбрана именно эта территория для испытания спускаемых космических аппаратов.

Вопросы:

Чем можно объяснить экстремально низкие температуры? Этот материк находится на южной широте, поворачиваясь от Солнца Африка находится дальше всего от него.

Какие ветры здесь наблюдаются и чем можно объяснить их экстремально высокую скорость? _____

Какова продолжительность самой длинной ночи? _____

В какой точке орбиты Земли она наблюдается? _____

Почему этот район называют полюсом суммарной солнечной радиации? Какие факторы этому способствуют? поворачиваясь к Солнцу Африка находится ближе всего к радиацией действует на протяжении Африки.

В каком районе стрелка компаса занимает вертикальное положение? _____

Какие районы здесь называют оазисами? В чем заключается их сходство с тропическими оазисами? _____

О пустынях какого типа (аридные, полярные (ледяные), внутриконтинентальные, приокеанические (прибрежные)) идет речь? В каких условиях они образуются? _____

В чем заключены запасы воды? _____

Почему на территории, где много снега и льда, выпадает мало осадков? _____

Какие геологические свидетельства объясняют, что климат этой территории был другим? _____

Комплекс каких природных условий приближает эти территории к марсианским? _____

Кем была открыта эта земля? _____

Кто первым достиг самой южной ее точки? _____

Кто был вторым? _____

Муниципальный этап всероссийской олимпиады школьников
по географии
2017-2018 учебный год
7 класс

Теоретический тур
Максимальный балл – 70

Задание 1. (23,5 баллов)

Заполните пропуски в тексте и дайте ответ на дополнительные вопросы:

Название этого материка – Африка. Африка дословно переводится «напротив медведя», но медведи – ни бурые, ни белые – здесь не обитают. Флора и фауна сравнительно бедны, есть млекопитающие, птицы, бескрылые насекомые, но нет земноводных и пресмыкающихся. Среди высших растений встречаются 2-3 вида злаков; более многочисленны лишайники, грибы, бактерии, водоросли.

Здесь отмечены многочисленные природные рекорды: мировой полюс холода – с температурой воздуха -71°C; полюс ветров – Саванна, где скорости ветра сравнимы со штормовым ветром тропических ураганов. Здесь наблюдается самая длинная ночь и полюс суммарной солнечной радиации. А в одном из районов стрелка компаса занимает вертикальное положение.

Здесь есть оазисы и районы, которые называют «пустынями». Здесь сосредоточено более 70% пресных вод Земли, при этом район Сахара может соперничать с самым сухим местом на Земле – здесь осадки не выпадали на протяжении последних 2 млн лет.

Это самый высокий материк Земли, хотя в его основе лежит древняя платформа. Здесь находится самый южный действующий вулкан Земли – Килиманджаро, эта складчатая зона является частью Африканского пояса складчатости.

Более 40 млн лет назад здесь было также жарко и влажно как на экваторе, но сегодня большая часть этого материка лежит в Саванна климатическом поясе. В некоторых районах природные условия насколько напоминают космические, что в рамках программы по изучению Марса NASA была выбрана именно эта территория для испытания спускаемых космических аппаратов.

Вопросы:

Чем можно объяснить экстремально низкие температуры? Потому что материк находится на экваторе, но вращается вокруг своей оси, поэтому в Африке жарко, а в полярных широтах холодно.

Какие ветры здесь наблюдаются и чем можно объяснить их экстремально высокую скорость?

Какова продолжительность самой длинной ночи?

В какой точке орбиты Земли она наблюдается?

Почему этот район называют полюсом суммарной солнечной радиации? Какие факторы этому способствуют? Потому что Африка находится в тропиках, где много солнечной радиации.

В каком районе стрелка компаса занимает вертикальное положение?

Какие районы здесь называют оазисами? В чем заключается их сходство с тропическими оазисами?

О пустынях какого типа (аридные, полярные (ледяные), внутриконтинентальные, прибрежные) идет речь? В каких условиях они образуются?

В чем заключены запасы воды?

Почему на территории, где много снега и льда, выпадает мало осадков?

Какие геологические свидетельства объясняют, что климат этой территории был другим?

Комплекс каких природных условий приближает эти территории к марсианским?

Кем была открыта эта земля?

Кто первым достиг самой южной ее точки?

Кто был вторым?

Задание 2. (14 баллов)

Соотнесите перечисленные ниже реки с водосборными бассейнами Мирового океана, указав необходимые характеристики рек в таблице. Дайте ответ на дополнительные вопросы:

Реки: Волга, Хуанхэ, Ангара, Дунай, Инд

Водосборный бассейн Мирового океана	Река	Исток	Устье
Северный ледовитый океан			
Атлантический океан			
Тихий океан			
Индийский океан			
Область внутреннего стока	Волга		

Какие из указанных рек имеют общий водораздел? Назовите природный объект, по которому проходит водораздельная линия:

Устье какой реки лежит ниже уровня моря?

Какая из рек протекает через наибольшее число стран и столиц?

Какие реки протекают по территории одного государства? Укажите эти реки и страны:

Какая из указанных рек имеет наибольший твердый сток?

На какой реке построено больше всего ГЭС?

Какая река протекает в самом густонаселенном районе мира?

Какая река(и) протекает(ют) в области современной складчатости?

Задание 3. (8 баллов)

Соотнесите указанные в таблице геологические периоды с событиями эволюции Земли (А-Е). В первой колонке таблицы укажите каким геологическим эрам они соответствуют. В какие геологические периоды (эпохи складчатости) образовались Гималаи, Уральские горы, Скандинавские горы, Сихотэ-Алинь?

Важные события эволюции Земли:

А. Герцинская складчатость

Б. Киммерийская складчатость, накопление мощной толщи морских осадков, на суше – «эпоха динозавров»

В. развитие древовидных папоротников

Г. Альпийская складчатость

Д. Каледонская складчатость

Е. покровные оледенения Земли

Ответ:

Геологическая эра	Геологический период (эпоха)	Событие
	четвертичный (плейстоцен)	
	палеоген-настоящее время	
	юрский-меловой	
	девонский-каменноугольный-пермский	
	каменноугольный	
	ордовик-силурийский	

Геологические периоды формирования горных систем:

Гималаи –

Урал –

Скандинавские горы –

Сихотэ-Алинь –

Задание 4. (10 баллов)

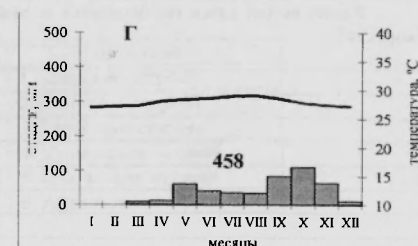
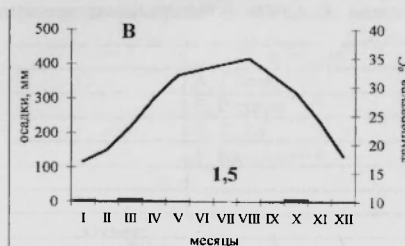
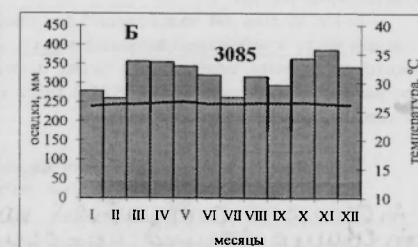
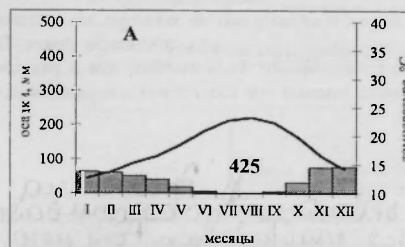
Какой материк Земли обладает ландшафтно-климатической симметрией? Какова ее причина? Перечислите климатические пояса в направлении от ключевой параллели. Какие преобладающие зональные типы ландшафтов в них сформировались? Какие климатограммы (А, Б, В, Г) им соответствуют?

Ответ:

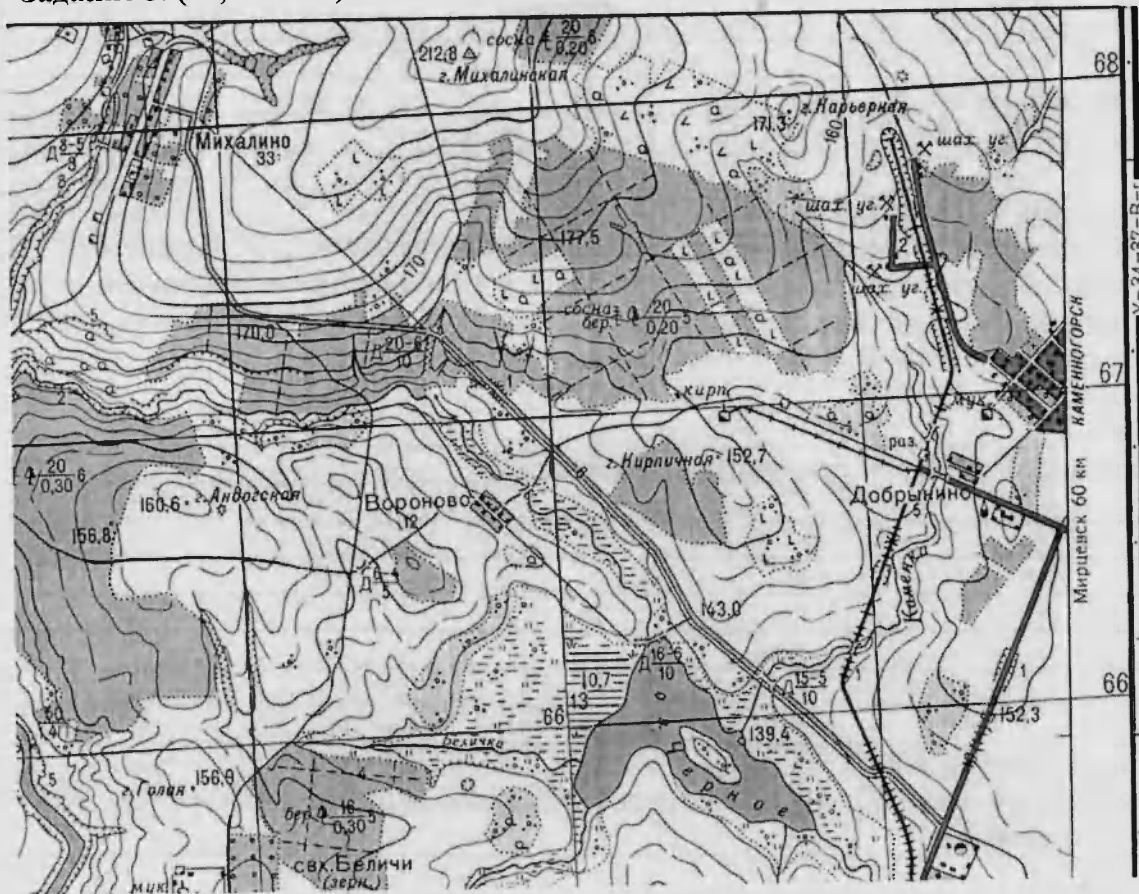
Материк –

Причины ландшафтно-климатической симметрии:

Климатический пояс (в направлении от ключевой параллели)	Зональный тип ландшафта	Климатограмма
1.		
2.		
3.		
4.		



Задание 5. (14,5 балла)



Используя фрагмент карты, дайте характеристику территории, ответив на вопросы:

1. Каков характер рельефа территории, отображенной на карте? _____
2. Какие экзогенные формы естественного и антропогенного рельефа есть на данной территории? _____
2. Какие формы рельефа этой территории на карте обозначены как «горы»? По каким признакам это можно определить? по Берштыне
3. Определите превышение г. Карьерная над г. Михалинская: _____
4. Можно ли, находясь в пос. Михалино увидеть г. Карьерная? Ответ поясните. нет, так как они находятся на разных уровнях
5. Может ли быть оз. Черное соленым? Ответ поясните. нет. Это озеро от рек, которые стекают в него с окружающих возвышенностей
6. Почему на берегах оз. Черное нет детских лагерей и баз отдыха? Ответ поясните. Путь к озеру лежит по болоту
7. В какой природной зоне располагается данная территория? _____
8. Какие древесные породы здесь представлены? лиственные, березы, сосновый бор и березовый лес
9. Населенные пункты какого типа здесь представлены? поселки
10. Какими видами деятельности занимается население? сельскохозяйственной